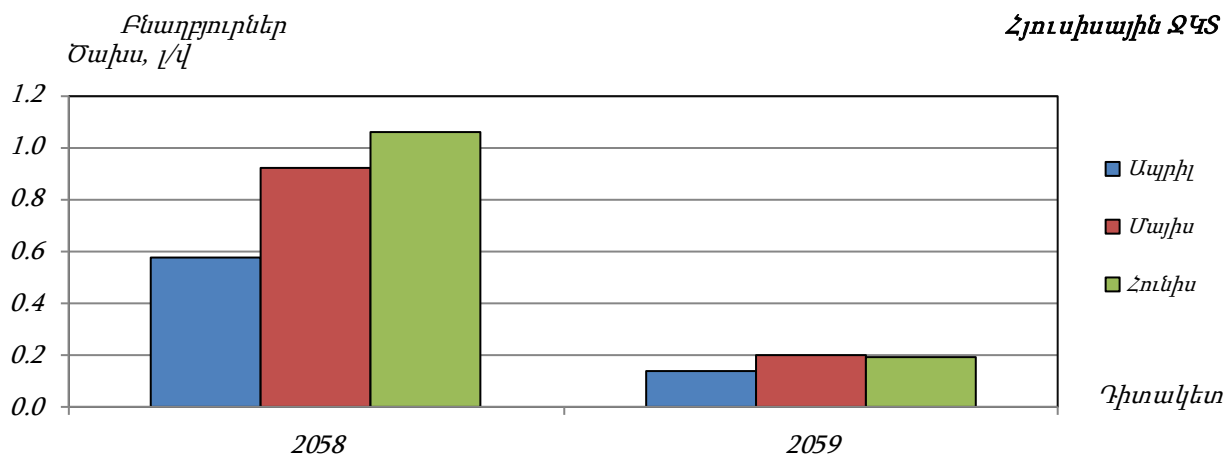


**ՄՏՈՐԵՐԿՐՅԱ ՔԱՂՑՐԱՀԱՄ ՁՐԵՐ**

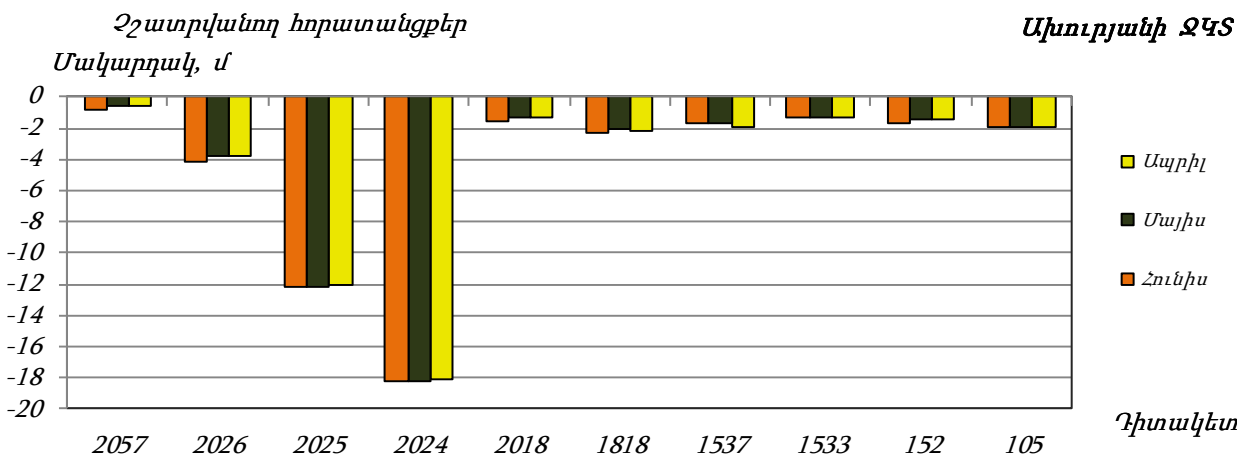
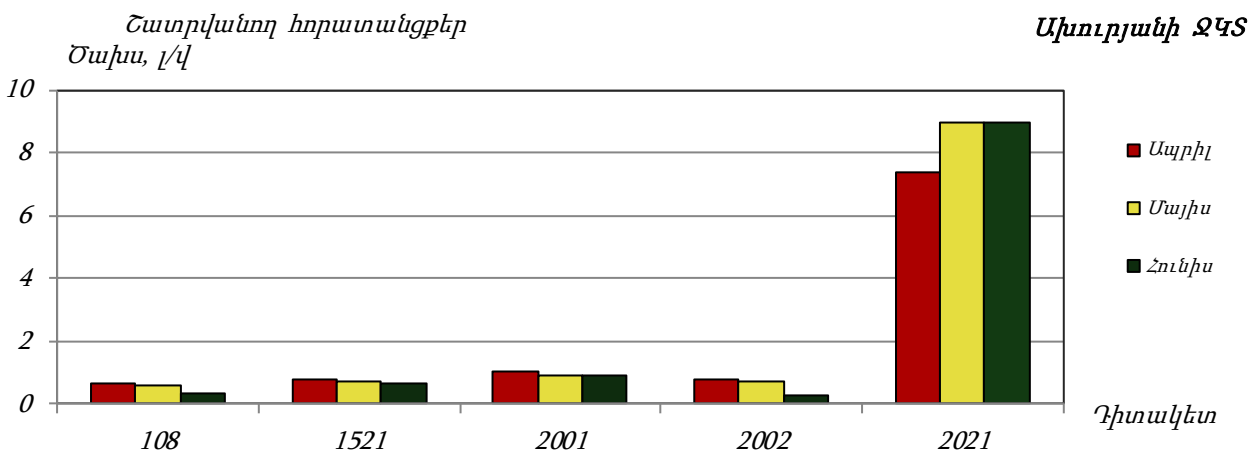
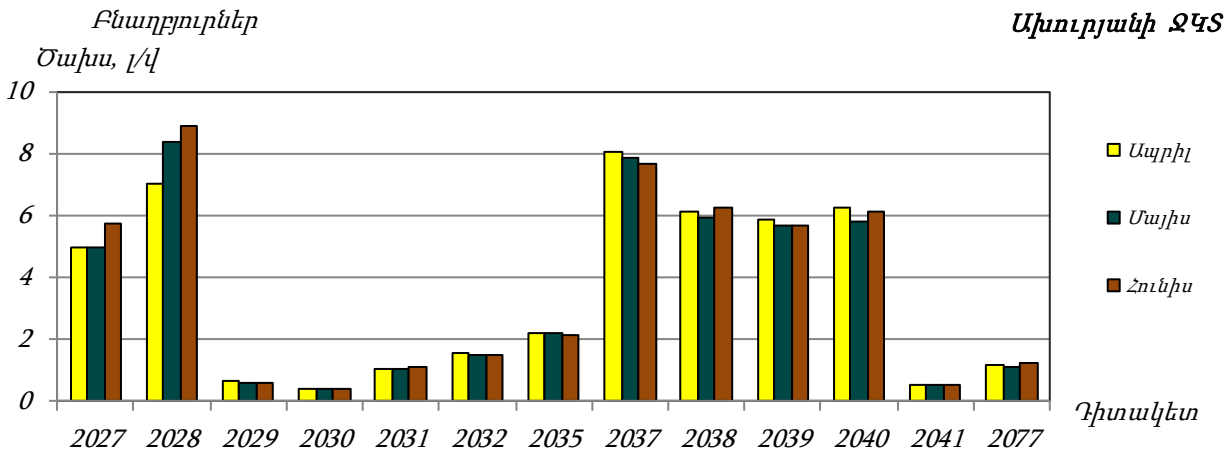
Ստորերկրյա քաղցրահամ ջրերի քանակական դիտարկումներն իրականացվել են հանրապետության ազգային ցանցում ընդգրկված 100 ստորերկրյա ջրաղբյուրում, որոնք ներառում են 24 շատրվանող հորատանցք, 33 չշատրվանող հորատանցք և 43 բնաղբյուր: Ջրաղբյուրներում կատարվում են ջրի ծախսի, մակարդակի (ճնշման) և ջերմաստիճանի դիտարկումներ՝ ամսական 6 անգամ հաճախականությամբ: 2020 թվականի 2-րդ եռամսյակում 40 ջրաղբյուրից վերցված նմուշներում իրականացվել է ջրի որակի մոնիթորինգ: Յուրաքնչյուր նմուշում որոշվել է մինչև 40 ցուցանիշ, որոնք ներառում են հիմնական անիոնները և կատիոնները, սնուցող նյութերը, ծանր մետաղները:

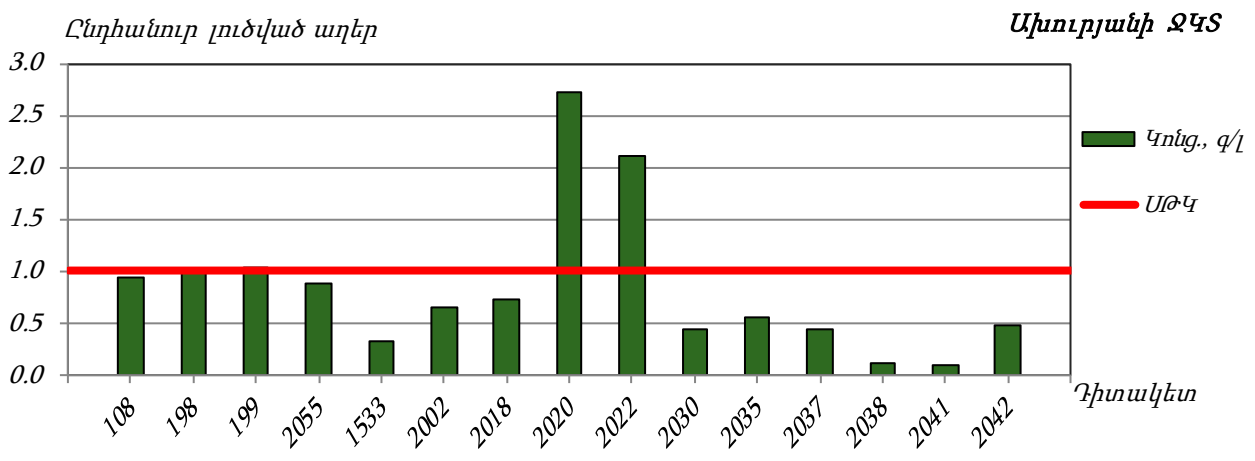
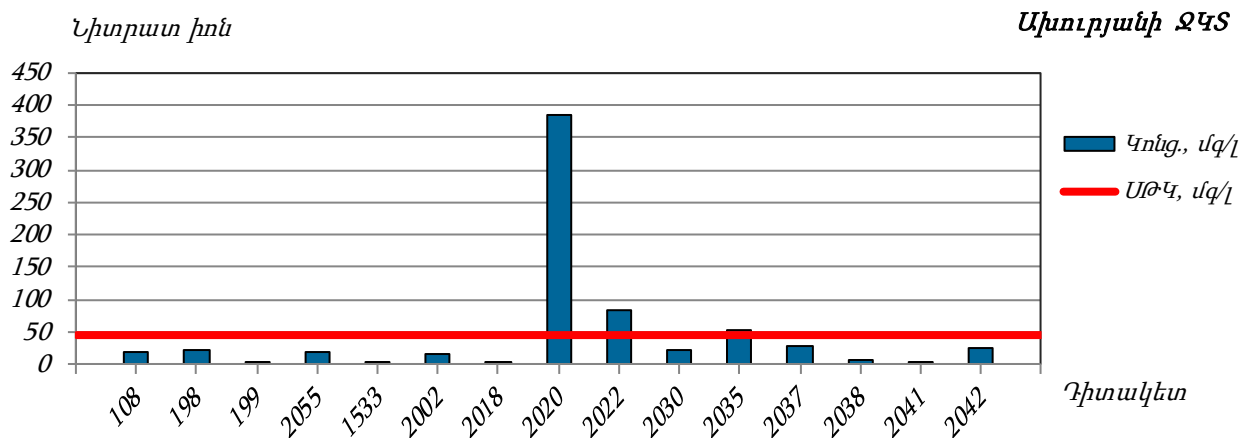
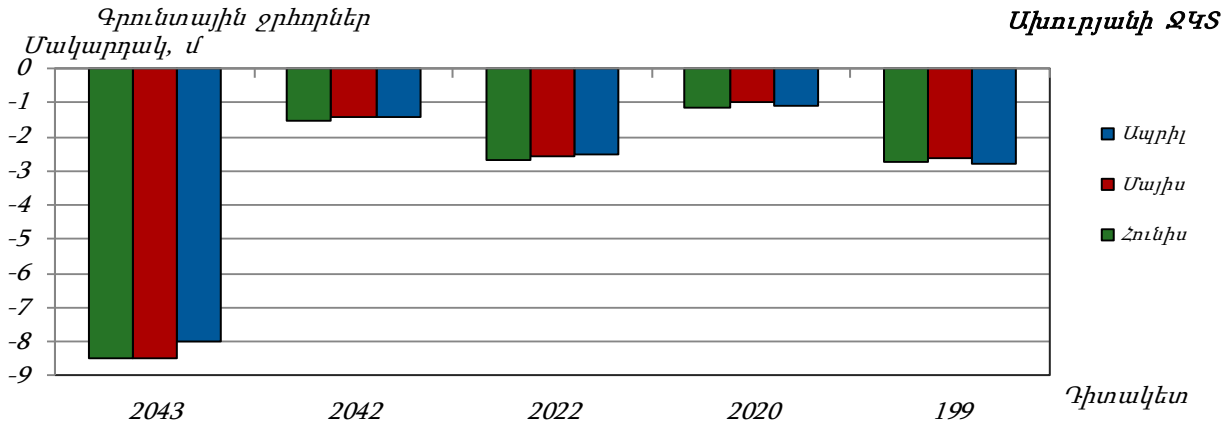
**Հյուսիսային ջրավազանային կառավարման տարածք**

Հյուսիսային ՋԿՏ-ում ստորերկրյա քաղցրահամ ջրերի քանակական մշտադիտարկումներ կատարվել են 2 բնաղբյուրում, որտեղ դիտարկվել են ջրի ջերմաստիճանը և ծախսը: Ջրի որակի մոնիթորինգն իրականացվել է 1 դիտակետում: Ծախսի և մակարդակի չափումները երեք ամիսների համար ներկայացվում են գրաֆիկների տեսքով: 2058 դիտակետում ընդհանուր լուծված աղերի (0.82 գ/լ) և նիտրատ իոնի (17.4 մգ/լ) կոնցենտրացիաները չեն գերազանցել համապատասխան ՄԹԿ-ները:



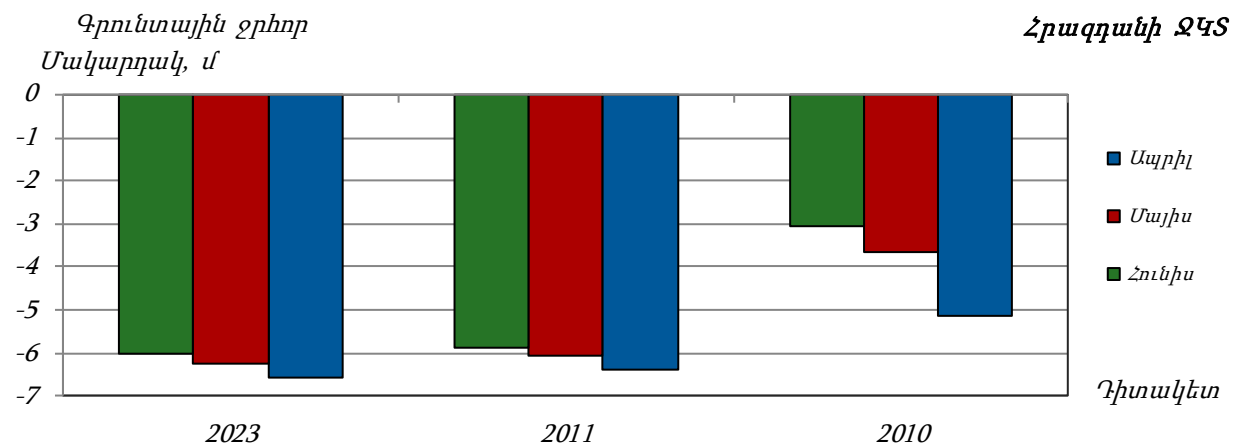
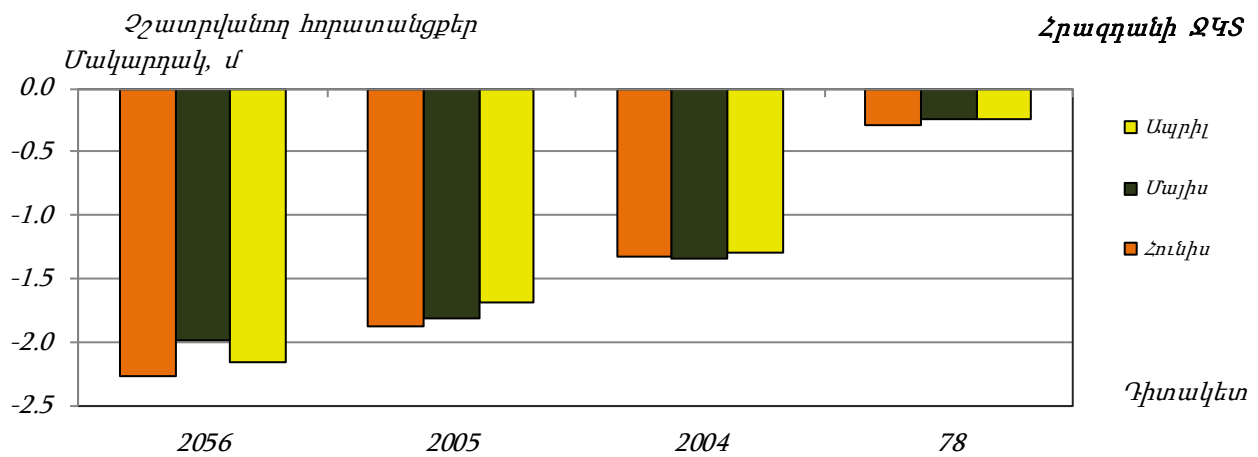
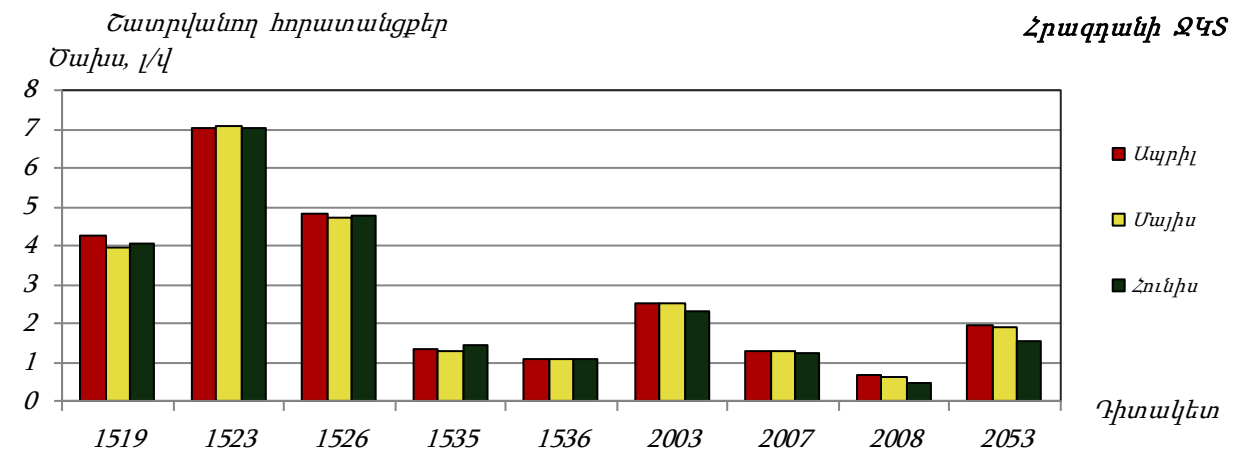
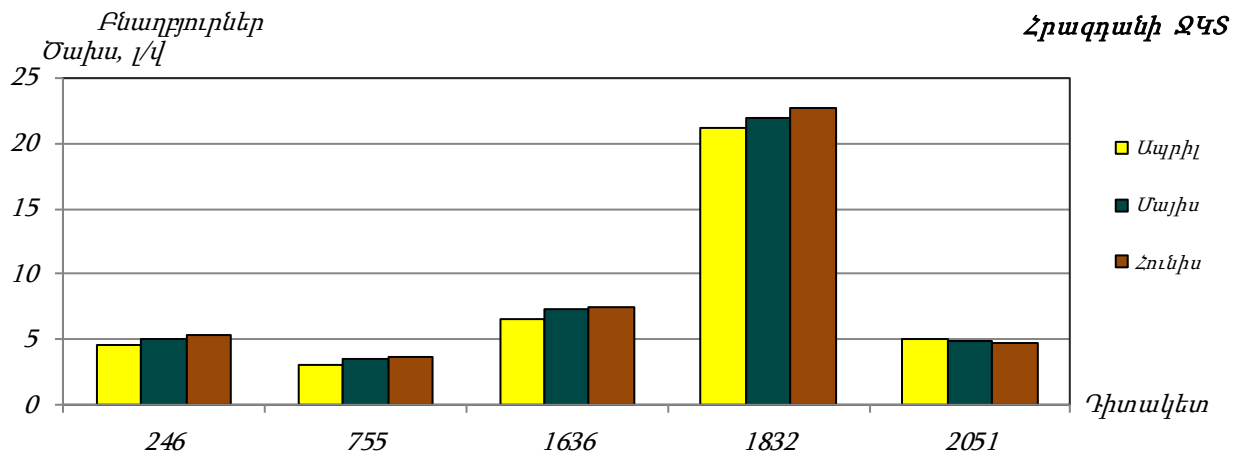
Ախուրյանի ՋԿՏ-ում ստորերկրյա քաղցրահամ ջրերի քանակական մշտադիտարկումներ կատարվել են 13 բնադրյուրում, 6 շատրվանող և 16 շատրվանող հորատանցքերում, որտեղ դիտարկվել են ջրի ջերմաստիճանը, ծախսը և մակարդակը: Ջրի որակի մոնիթորինգն իրականացվել է 15 դիտակետում: Ծախսի և մակարդակի չափումները երեք ամիսների համար, ինչպես նաև նշված 15 դիտակետում ընդհանուր լուծված աղերի և նիտրատ իոնի կոնցենտրացիաներն ըստ դիտակետերի ներկայացված են գրաֆիկների տեսքով:

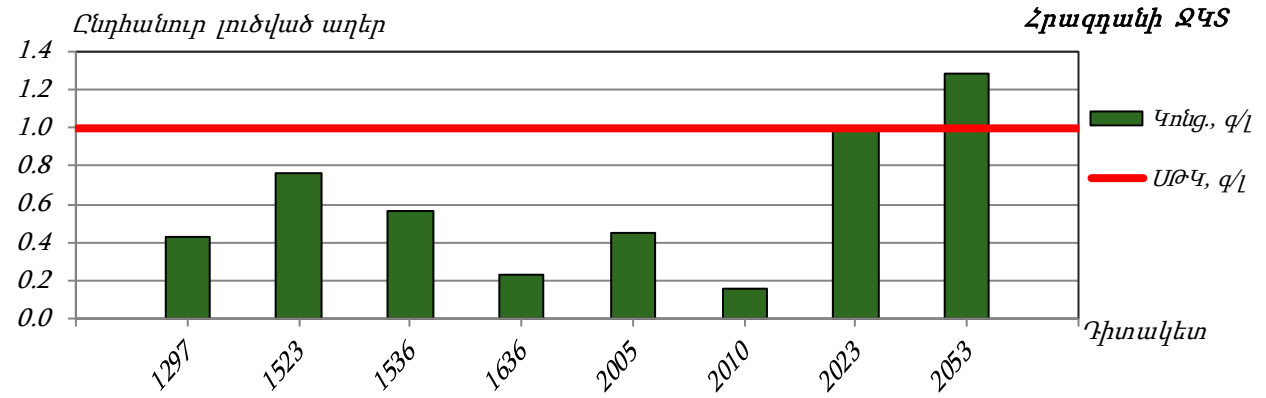
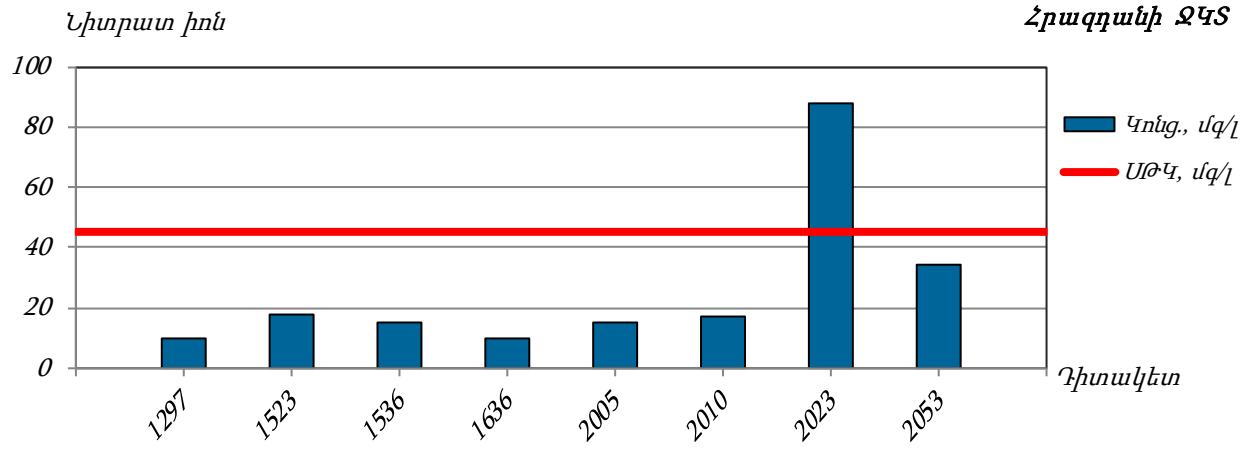




**Հրազդանի ջրավազանային կառավարման տարածք**

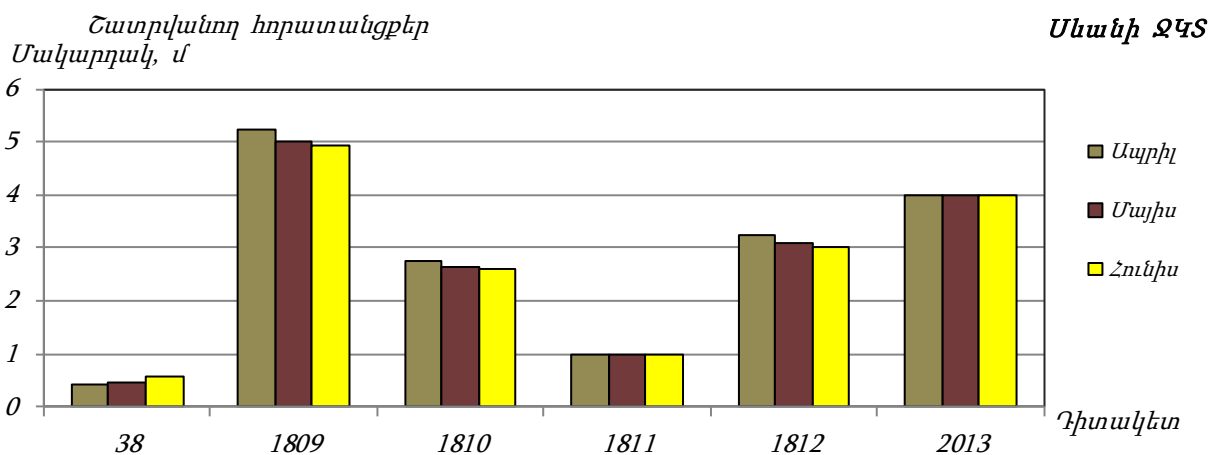
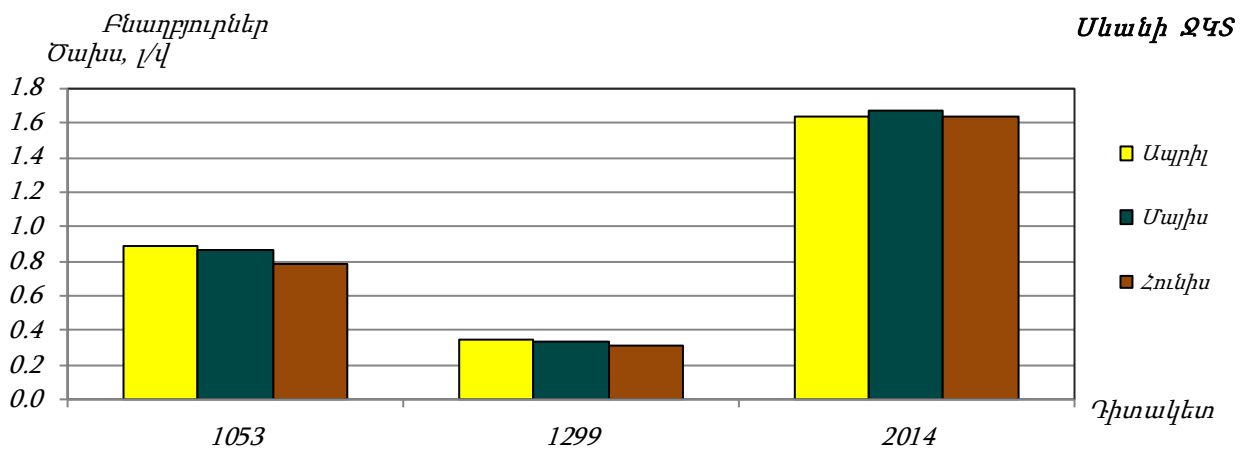
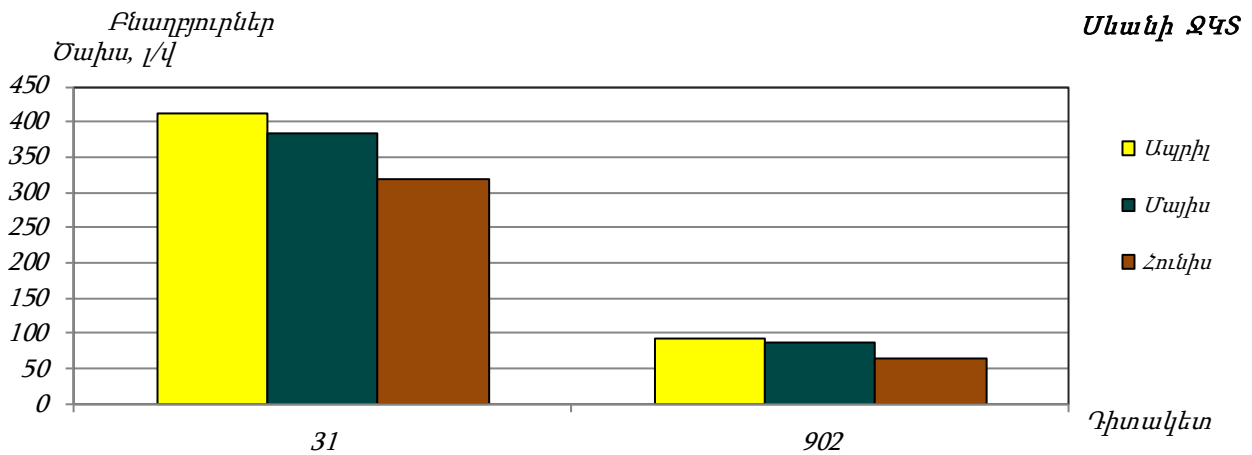
Հրազդանի ՋԿՏ-ում ստորերկրյա քաղցրահամ ջրերի քանակական մշտադիտարկումներ կատարվել են 6 բնադբյուրում, 9 շատրվանող և 7 չշատրվանող հորատանցքում, որտեղ դիտարկվել են ջրի ջերմաստիճանը, ծախսը և մակարդակը: Ջրի որակի մոնիթորինգն իրականացվել է 8 դիտակետում: Ծախսի և մակարդակի չափումները երեք ամիսների համար, ինչպես նաև նշված 8 դիտակետում ընդհանուր լուծված աղերի և նիտրատ իոնի կոնցենտրացիաներն ըստ դիտակետերի ներկայացված են գրաֆիկների տեսքով (N1297 դիտակետում դիտվել են ծախսի փոքր արժեքներ՝ 0.03-0.05լ/վ):

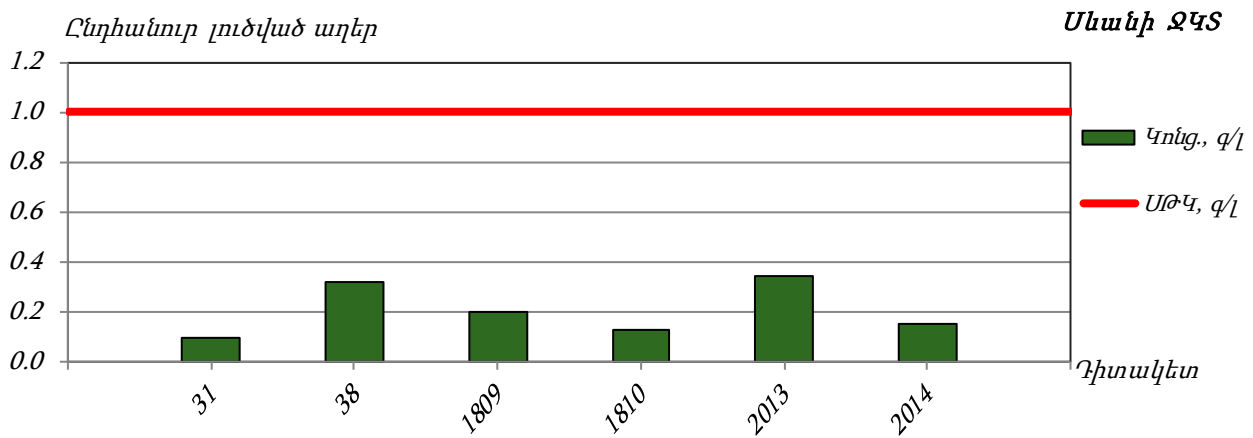
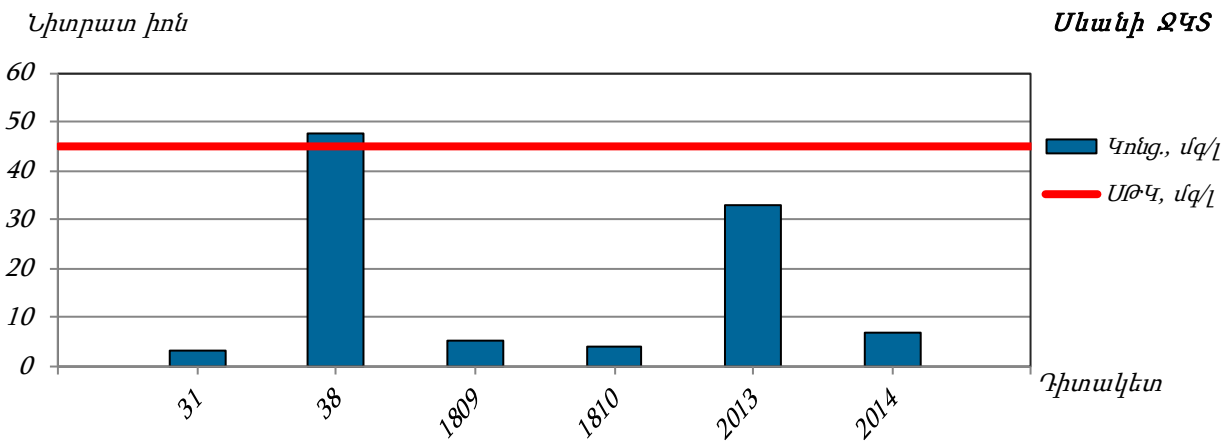
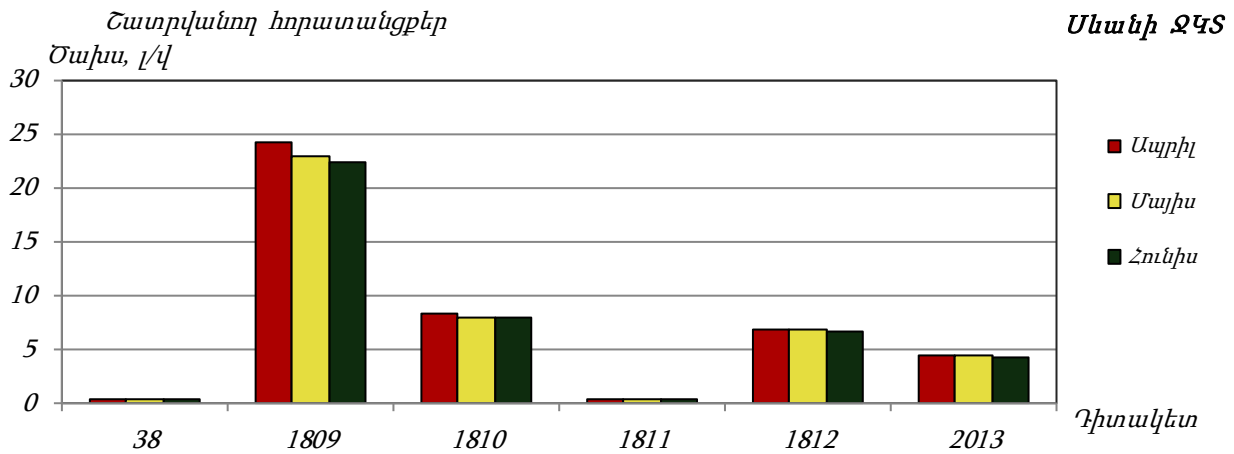




## Սևանի ջրավազանային կառավարման տարածք

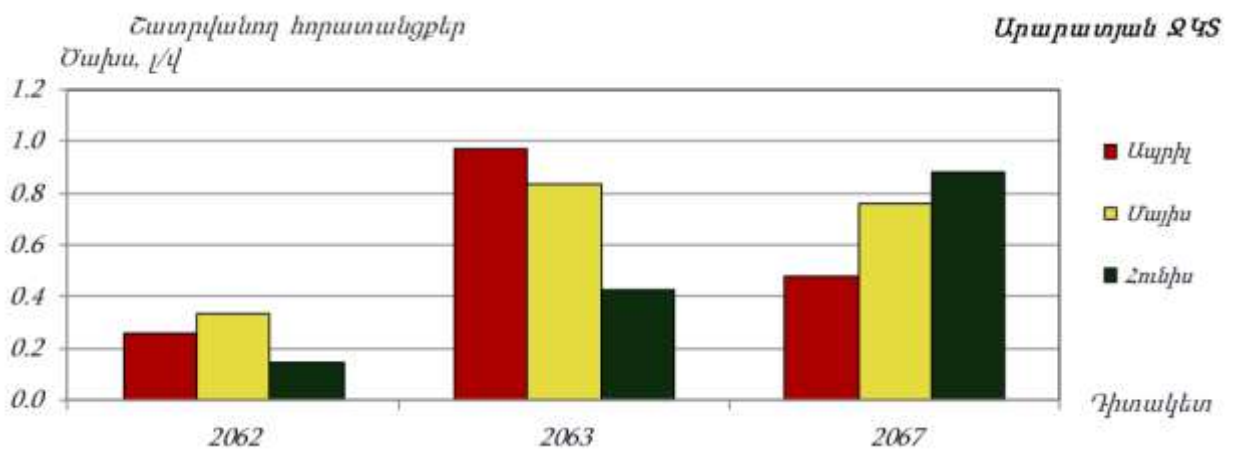
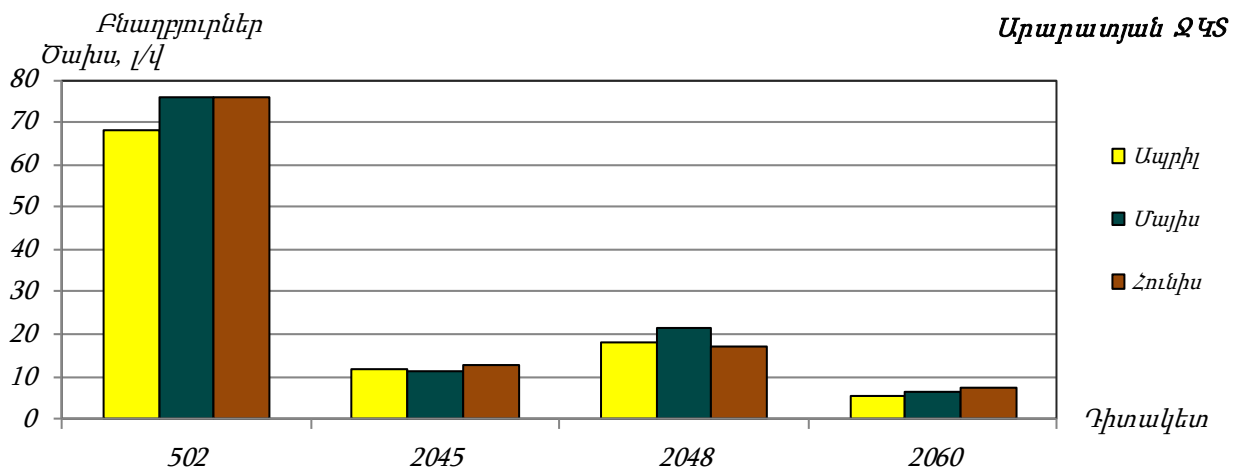
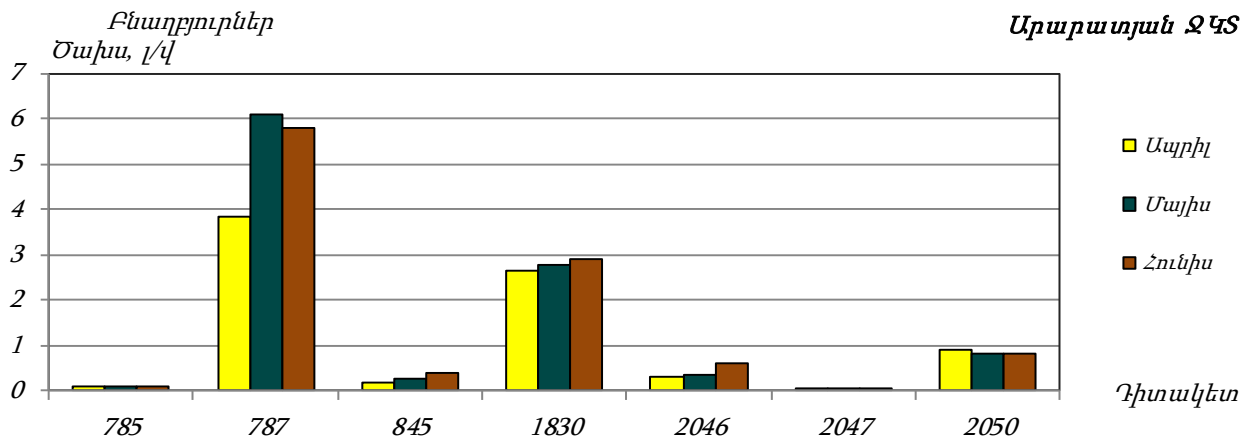
Սևանի ՋԿՏ-ում ստորերկրյա քաղցրահամ ջրերի քանակական մշտադիտարկումներ կատարվել են 5 բնադրյուրում, 6 շատրվանոց հորատանցքում, որտեղ դիտարկվել են ջրի ջերմաստիճանը, ծախսը և մակարդակը: Ջրի որակի մոնիթորինգն իրականացվել է 6 դիտակետում: Ծախսի և մակարդակի չափումները երեք ամիսների համար, ինչպես նաև նշված 6 դիտակետում ընդհանուր լուծված աղերի և նիտրատ իոնի կոնցենտրացիաներն ըստ դիտակետերի ներկայացված են գրաֆիկների տեսքով:



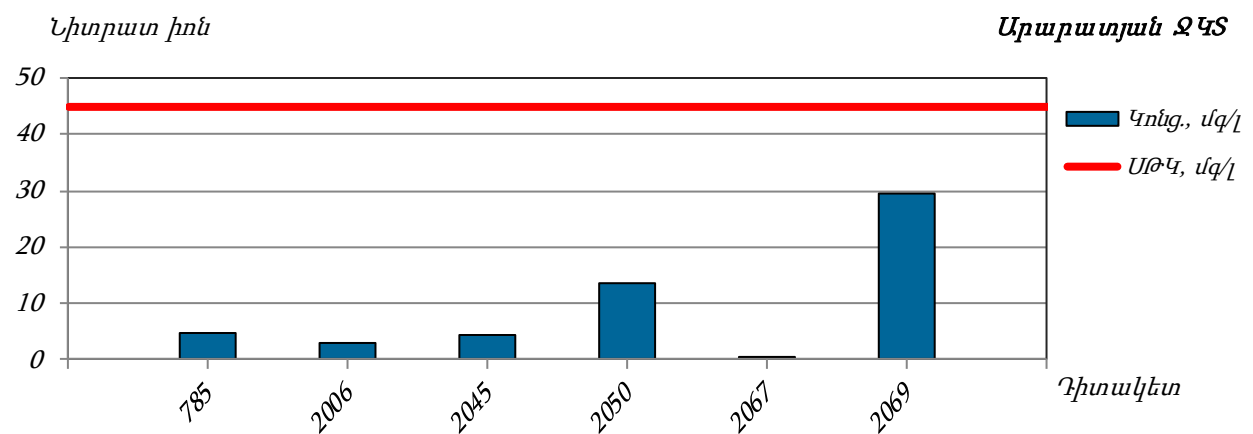
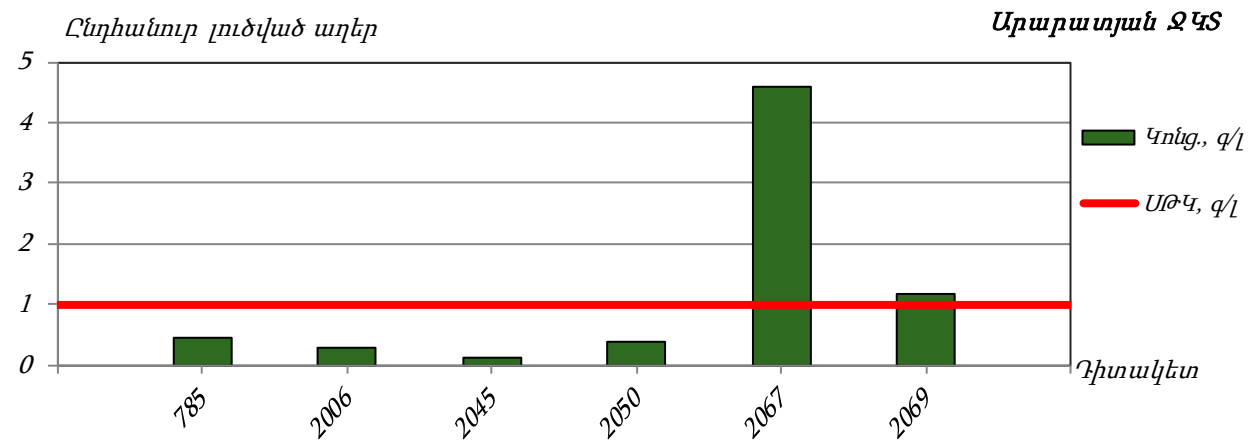
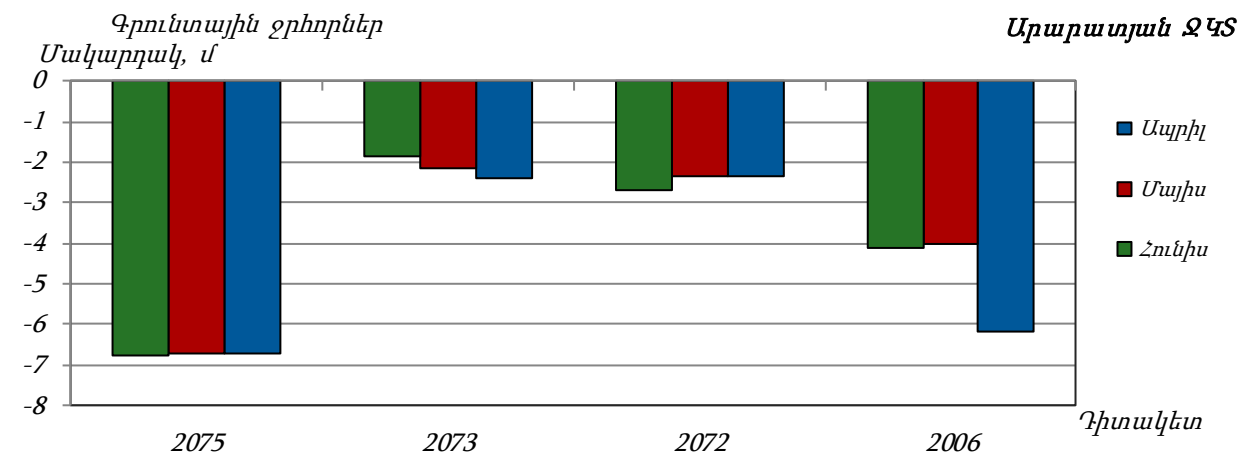
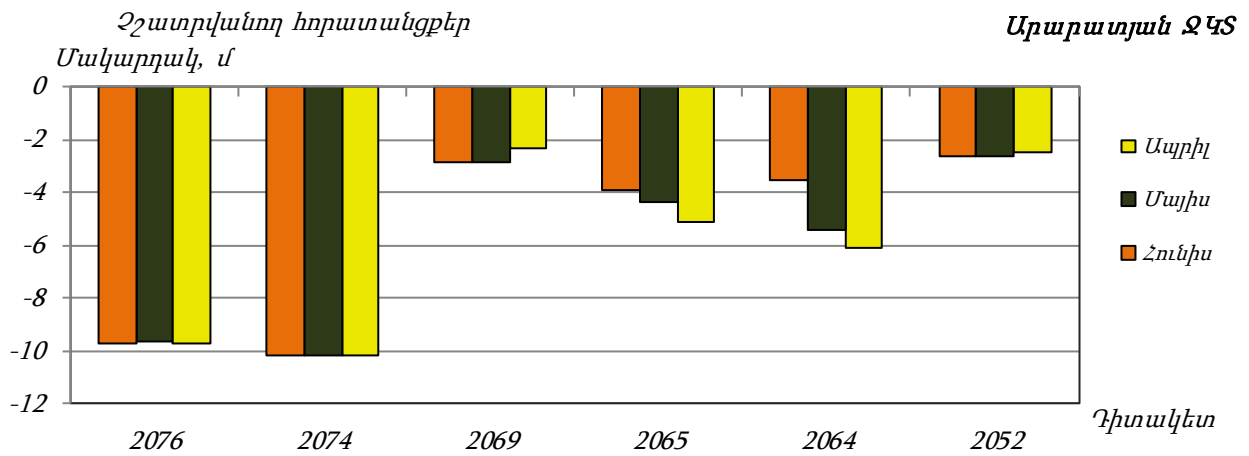


### **Արարատյան ջրավազանային կառավարման տարածք**

Արարատյան ՋԿՏ-ում ստորերկրյա քաղցրահամ ջրերի քանակական մշտադիտարկումներ կատարվել են 10 բնադրուրում, 3 շատրվանոց և 10 չշատրվանոց հորատանցքերում, որտեղ դիտարկվել են ջրի ջերմաստիճանը, ծախսը և մակարդակը: Ջրի որակի մոնիթորինգն իրականացվել է 6 դիտակետում: Ծախսի և մակարդակի չափումները երեք ամիսների համար, ինչպես նաև նշված 6 դիտակետում ընդհանուր լուծված աղերի և նիտրատ իոնի կոնցենտրացիաներն ըստ դիտակետերի ներկայացված են գրաֆիկների տեսքով:

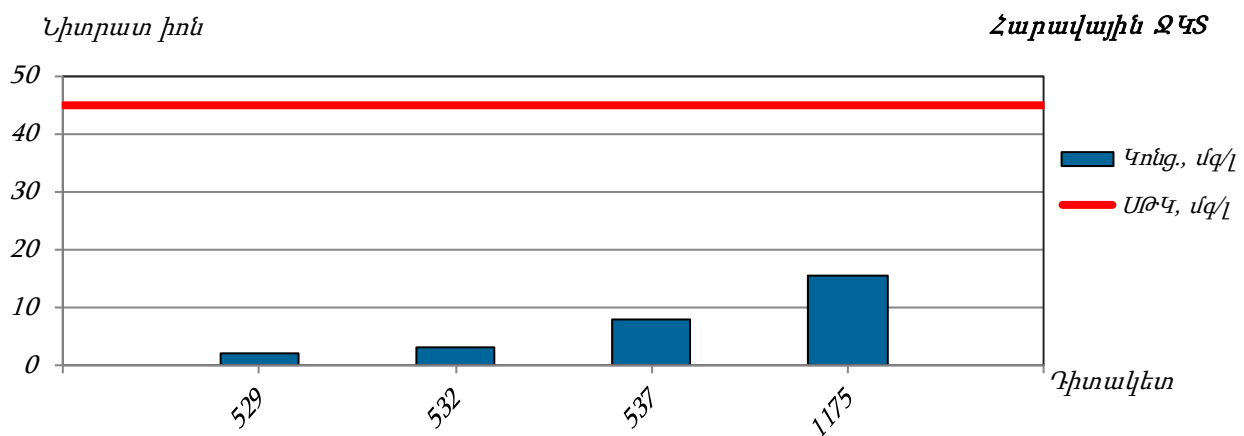
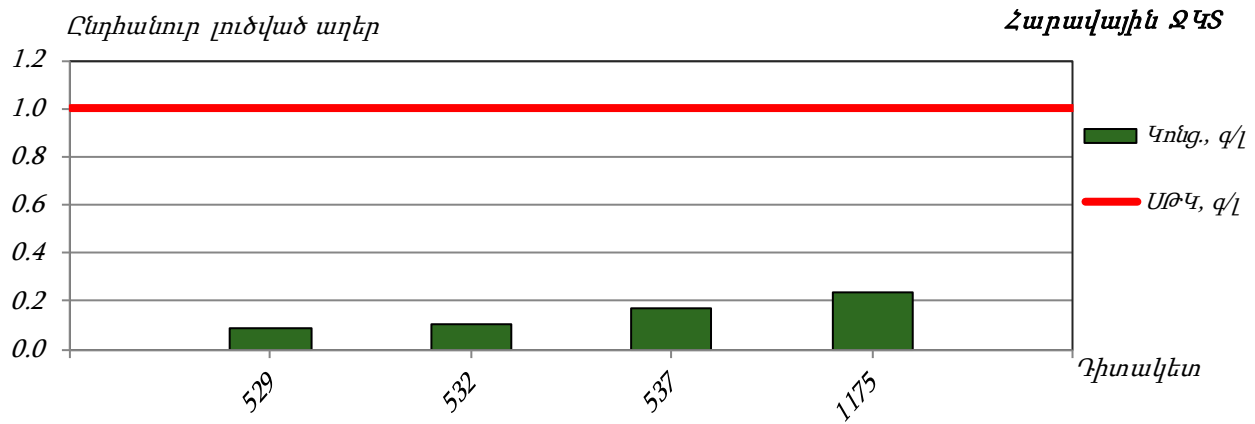
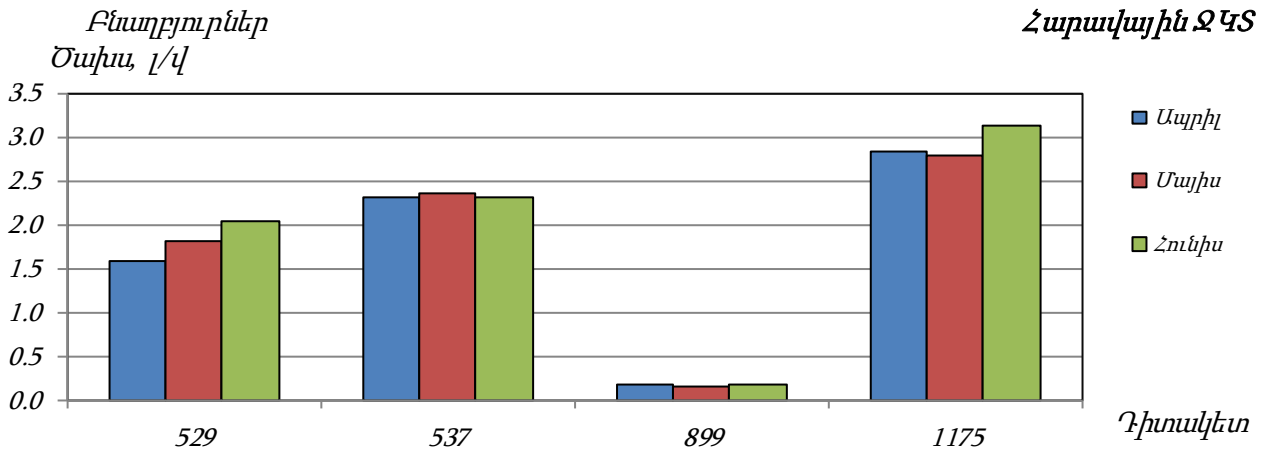






**Հարավային ջրավազանային կառավարման տարածք**

Հարավային ՋԿՏ-ի ստորերկրյա քաղցրահամ ջրերի քանակական մշտադիտարկումներ կատարվել են 7 բնադրյուրում, որտեղ դիտարկվել են ջրի ջերմաստիճանը և ծախսը: Ջրի որակի մոնիթորինգն իրականացվել է 4 դիտակետում: Ծախսի և մակարդակի չափումները երեք ամիսների համար, ինչպես նաև նշված 4 դիտակետում լուծված աղերի և նիտրատ իոնի կոնցենտրացիաներն ըստ դիտակետերի ներկայացված են գրաֆիկների տեսքով:



**Ստորերկրյա ջրերի մոնիթորինգի դիտակետերը**

<b>Ջրավազանային կառավարման տարածք</b>	<b>Դիտակետի համար</b>	<b>Դիտակետի տեսակ</b>	<b>Դիտակետի տեղադիրք</b>
Հյուսիսային	2058	Աղբյուր	Տավուշի մարզ, գյ. Հաղարծին
	2059	Աղբյուր	Տավուշի մարզ, գյ. Հաղարծին
Ախուրյան	105	Հորատանցք	Արմավիրի մարզ, գյ. Եղեգնուտ
	108	Շատրվանոց հորատանցք	Արմավիրի մարզ, գյ. Ակնաշեն
	152	Հորատանցք	Արմավիրի մարզ, գյ. Առատաշեն-Ապագա
	192	Հորատանցք	Արմավիրի մարզ, գյ. Վարդանաշեն
	198	Հորատանցք	Արմավիրի մարզ, գյ. Ակնաշեն
	199	Ջրհոր	Արմավիրի մարզ, գյ. Ակնաշեն
	1521	Շատրվանոց հորատանցք	Արմավիրի մարզ, գյ. Գայ
	1533	Հորատանցք	Արմավիրի մարզ, գյ. Վարդանաշեն
	1537	Հորատանցք	Արմավիրի մարզ, գյ. Արագափ
	1818	Հորատանցք	Արմավիրի մարզ, գյ. Առատաշեն-Ապագա
	2001	Շատրվանոց հորատանցք	Արմավիրի մարզ, գյ. Ակնաշեն
	2002	Շատրվանոց հորատանցք	Արմավիրի մարզ, գյ. Տարոնիկ
	2020	Հորատանցք	Արմավիրի մարզ, գյ. Տարոնիկ
	2020	Ջրհոր	Արմավիրի մարզ, գյ. Ապագա
	2021	Շատրվանոց հորատանցք	Արմավիրի մարզ, գյ. Ջրառատ
	2022	Ջրհոր	Արմավիրի մարզ, գյ. Լուսազյուղ
	2024	Հորատանցք	Արմավիրի մարզ, գյ. Բամբակաշատ
	2025	Հորատանցք	Արմավիրի մարզ, գյ. Հայկավան
	2026	Հորատանցք	Արմավիրի մարզ, գյ. Տարոնիկ
	2027	Աղբյուր	Արագածոտնի մարզ, գյ. Ոսկեթաս
2028	Աղբյուր	Շիրակի մարզ, գյ. Սառնաղբյուրյուր	
2029	Աղբյուր	Շիրակի մարզ, ք. Գյումրի (Չերքեզի ձոր)	
2030	Աղբյուր	Շիրակի մարզ, ք. Գյումրի (Չերքեզի ձոր)	

<i>Ջրավազանային կառավարման տարածք</i>	<i>Դիտակետի համար</i>	<i>Դիտակետի տեսակ</i>	<i>Դիտակետի տեղադիրք</i>
<i>Ախուրյան</i>	<i>2031</i>	<i>Աղբյուր</i>	<i>Շիրակի մարզ, ք. Գյումրի, Վարդբաղ</i>
	<i>2032</i>	<i>Աղբյուր</i>	<i>Շիրակի մարզ, գյ. Մարմաշեն (լիճ)</i>
	<i>2035</i>	<i>Աղբյուր</i>	<i>Շիրակի մարզ, գյ. Մարմաշեն</i>
	<i>2037</i>	<i>Աղբյուր</i>	<i>Շիրակի մարզ, ք. Գյումրի, Վարդբաղ</i>
	<i>2038</i>	<i>Աղբյուր</i>	<i>Շիրակի մարզ, գյ. Աշոցք</i>
	<i>2039</i>	<i>Աղբյուր</i>	<i>Շիրակի մարզ, գյ. Աշոցք</i>
	<i>2040</i>	<i>Աղբյուր</i>	<i>Շիրակի մարզ, գյ. Աշոցք</i>
	<i>2041</i>	<i>Աղբյուր</i>	<i>Շիրակի մարզ, գյ. Աշոցք</i>
	<i>2042</i>	<i>Ջրհոր</i>	<i>Շիրակի մարզ, գյ. Առափի</i>
	<i>2043</i>	<i>Ջրհոր</i>	<i>Շիրակի մարզ, գյ. Ախուրյան</i>
	<i>2057</i>	<i>Հորատանցք</i>	<i>Արմավիրի մարզ, գյ. Ապագա</i>
	<i>2077</i>	<i>Աղբյուր</i>	<i>Շիրակի մարզ, գյ. Ցողամարզ</i>
<i>Հրազդան</i>	<i>78</i>	<i>Հորատանցք</i>	<i>Արարատի մարզ, գյ. Սիս</i>
	<i>246</i>	<i>Աղբյուր</i>	<i>Կոտայքի մարզ, գյ. Բջնի</i>
	<i>755</i>	<i>Աղբյուր</i>	<i>Արագածոտնի մարզ, գյ. Ղազարավան</i>
	<i>1297</i>	<i>Աղբյուր</i>	<i>Կոտայքի մարզ, գյ. Սոլակ</i>
	<i>1519</i>	<i>Շատրվանող հորատանցք</i>	<i>Արարատի մարզ, ք. Մասիս</i>
	<i>1523</i>	<i>Շատրվանող հորատանցք</i>	<i>Արարատի մարզ, գյ. Հովտաշատ</i>
	<i>1526</i>	<i>Շատրվանող հորատանցք</i>	<i>Արարատի մարզ, գյ. Դաշտավան</i>
	<i>1535</i>	<i>Շատրվանող հորատանցք</i>	<i>Արարատի մարզ, գյ. Սիս</i>
	<i>1536</i>	<i>Շատրվանող հորատանցք</i>	<i>Արարատի մարզ, գյ. Սիս</i>
	<i>1636</i>	<i>Աղբյուր</i>	<i>Կոտայքի մարզ, գյ. Կարբի</i>
	<i>1832</i>	<i>Աղբյուր</i>	<i>Կոտայքի մարզ, գյ. Սոլակ</i>
	<i>2003</i>	<i>Շատրվանող հորատանցք</i>	<i>Արարատի մարզ, գյ. Սիս</i>
	<i>2004</i>	<i>Հորատանցք</i>	<i>Արարատի մարզ, գյ. Ջրահովիտ</i>
	<i>2005</i>	<i>Հորատանցք</i>	<i>Արարատի մարզ, գյ. Հայանիստ</i>
	<i>2007</i>	<i>Շատրվանող հորատանցք</i>	<i>Արարատի մարզ, գյ. Ջրահովիտ</i>
<i>2008</i>	<i>Շատրվանող հորատանցք</i>	<i>Արարատի մարզ, գյ. Հովտաշեն</i>	

<i>Ջրավազանային կառավարման տարածք</i>	<i>Դիտակետի համար</i>	<i>Դիտակետի տեսակ</i>	<i>Դիտակետի տեղադիրք</i>
<i>Հրազդան</i>	<i>2010</i>	<i>Ջրհոր</i>	<i>Արագածոտնի մարզ, գյ. Նիգավան</i>
	<i>2011</i>	<i>Ջրհոր</i>	<i>Արագածոտնի մարզ, գյ. Նիգավան</i>
	<i>2023</i>	<i>Ջրհոր</i>	<i>Արմավիրի մարզ, գյ. Խորոնք</i>
	<i>2051</i>	<i>Աղբյուր</i>	<i>Արագածոտնի մարզ, ք.Ապարան «Սիրո աղբյուր»</i>
	<i>2053</i>	<i>Շատրվանոց հորատանցք</i>	<i>Արարատի մարզ, գյ. Հովտաշեն</i>
	<i>2056</i>	<i>Հորատանցք</i>	<i>Արմավիրի մարզ, գյ. Գրիբոյեդով</i>
<i>Սևան</i>	<i>31</i>	<i>Աղբյուրների խումբ</i>	<i>Գեղարքունիքի մարզ, գյ. Ակունք</i>
	<i>38</i>	<i>Շատրվանոց հորատանցք</i>	<i>Գեղարքունիքի մարզ, ք. Հունիսունի</i>
	<i>902</i>	<i>Աղբյուրների խումբ</i>	<i>Գեղարքունիքի մարզ, գյ. Ակունք</i>
	<i>1053</i>	<i>Աղբյուր</i>	<i>Գեղարքունիքի մարզ, գյ. Ակունք</i>
	<i>1299</i>	<i>Աղբյուր</i>	<i>Գեղարքունիքի մարզ, գյ. Ակունք</i>
	<i>1809</i>	<i>Շատրվանոց հորատանցք</i>	<i>Գեղարքունիքի մարզ, ք. Վարդենիս</i>
	<i>1810</i>	<i>Շատրվանոց հորատանցք</i>	<i>Գեղարքունիքի մարզ, ք. Վարդենիս</i>
	<i>1811</i>	<i>Շատրվանոց հորատանցք</i>	<i>Գեղարքունիքի մարզ, ք. Վարդենիս</i>
	<i>1812</i>	<i>Շատրվանոց հորատանցք</i>	<i>Գեղարքունիքի մարզ, ք. Վարդենիս</i>
	<i>2013</i>	<i>Շատրվանոց հորատանցք</i>	<i>Գեղարքունիքի մարզ, գյ. Գանձակ</i>
	<i>2014</i>	<i>Աղբյուր</i>	<i>Գեղարքունիքի մարզ, ք. Գավառ</i>
<i>Արարատյան</i>	<i>502</i>	<i>Աղբյուր</i>	<i>Վայոց ձորի մարզ, գյ. Մալիշկա</i>
	<i>785</i>	<i>Աղբյուր</i>	<i>Վայոց ձորի մարզ,գյ. Ագարակաձոր</i>
	<i>787</i>	<i>Աղբյուր</i>	<i>Վայոց ձորի մարզ, ք.Եղեգնաձոր</i>
	<i>845</i>	<i>Աղբյուր</i>	<i>Կոտայքի մարզ, գյ. Գառնի</i>
	<i>2006</i>	<i>Ջրհոր</i>	<i>Արարատի մարզ, ք. Վեդի</i>
	<i>2045</i>	<i>Աղբյուր</i>	<i>Կոտայքի մարզ, գյ. Գառնի</i>
	<i>2046</i>	<i>Աղբյուր</i>	<i>Կոտայքի մարզ, գյ. Գառնի</i>
	<i>2047</i>	<i>Աղբյուր</i>	<i>Կոտայքի մարզ, գյ. Գառնի</i>
	<i>2048</i>	<i>Աղբյուր</i>	<i>Վայոց ձորի մարզ, ք. Ջերմուկ</i>
	<i>2050</i>	<i>Աղբյուր</i>	<i>Վայոց ձորի մարզ, գյ.Ջեղեա</i>

<i>Ջրավազանային կառավարման տարածք</i>	<i>Դիտակետի համար</i>	<i>Դիտակետի տեսակ</i>	<i>Դիտակետի տեղադիրք</i>
<i>Արարատյան</i>	<i>2052</i>	<i>Հորատանցք</i>	<i>Արարատի մարզ, գյ. Մրգավետ</i>
	<i>2060</i>	<i>Աղբյուր</i>	<i>Վայոց ձորի մարզ,գյ. Կեչուտ</i>
	<i>2062</i>	<i>Շատրվանող հորատանցք</i>	<i>Արարատի մարզ, ք. Արտաշատ</i>
	<i>2063</i>	<i>Շատրվանող հորատանցք</i>	<i>Արարատի մարզ, գյ. Դալար</i>
	<i>2064</i>	<i>Հորատանցք</i>	<i>Արարատի մարզ, ք. Արտաշատ</i>
	<i>2065</i>	<i>Հորատանցք</i>	<i>Արարատի մարզ, գյ. Եղեգնավան</i>
	<i>2067</i>	<i>Շատրվանող հորատանցք</i>	<i>Արարատի մարզ, գյ. Սուրենավան</i>
	<i>2069</i>	<i>Հորատանցք</i>	<i>Արարատի մարզ, ք. Արտաշատ</i>
	<i>2072</i>	<i>Ջրհոր</i>	<i>Արարատի մարզ, գյ. Դալար</i>
	<i>2073</i>	<i>Ջրհոր</i>	<i>Արարատի մարզ, ք. Արտաշատ</i>
	<i>2074</i>	<i>Հորատանցք</i>	<i>Արարատի մարզ, գյ. Լուսառատ</i>
	<i>2075</i>	<i>Ջրհոր</i>	<i>Արարատի մարզ, գյ. Արմաշ</i>
	<i>2076</i>	<i>Հորատանցք</i>	<i>Արարատի մարզ, գյ. Արարատ</i>
	<i>Հարավային</i>	<i>529</i>	<i>Աղբյուր</i>
<i>532</i>		<i>Աղբյուր</i>	<i>Սյունիքի մարզ, գյ. Շաքի</i>
<i>537</i>		<i>Աղբյուր</i>	<i>Սյունիքի մարզ, գյ. Սպանդարյան</i>
<i>899</i>		<i>Աղբյուր</i>	<i>Սյունիքի մարզ,ք. Գորիս</i>
<i>1175</i>		<i>Աղբյուր</i>	<i>Սյունիքի մարզ, գյ. Անգեղակոթ</i>
<i>1323</i>		<i>Աղբյուր</i>	<i>Սյունիքի մարզ, գյ. Անգեղակոթ</i>
<i>1399</i>		<i>Աղբյուր</i>	<i>Սյունիքի մարզ,ք. Գորիս</i>

Ստորերկրյա ջրերում որոշվող ցուցանիշների ցանկ

- |                                 |                |
|---------------------------------|----------------|
| 1. Գույն                        | 21. Կալցիում   |
| 2. Հոտ                          | 22. Տիտան      |
| 3. Ջրածնային ցուցիչ             | 23. Վանադիում  |
| 4. Ընդհանուր լուծված աղեր (ԸԼԱ) | 24. Քրոմ       |
| 5. Ընդհանուր կոշտություն        | 25. Երկաթ      |
| 6. Չոր մնացորդ                  | 26. Մանգան     |
| 7. Կախյալ նյութեր (ԿՆ)          | 27. Կոբալտ     |
| 8. Նիտրատ իոն                   | 28. Նիկել      |
| 9. Նիտրիտ իոն                   | 29. Պղինձ      |
| 10. Սուլֆատ իոն                 | 30. Ցինկ       |
| 11. Քլորիդ իոն                  | 31. Արսեն      |
| 12. Ամոնիում իոն                | 32. Սելեն      |
| 13. Հիդրոկարբոնատ իոն           | 33. Ստրոնցիում |
| 14. Լիթիում                     | 34. Մոլիբդեն   |
| 15. Բերիլիում                   | 35. Կադմիում   |
| 16. Բոր                         | 36. Ֆոսֆոր     |
| 17. Նատրիում                    | 37. Անագ       |
| 18. Մագնեզիում                  | 38. Ծարիր      |
| 19. Ալյումին                    | 39. Բարիում    |
| 20. Կալիում                     | 40. Կապար      |