

Մակերևութային ջրեր

Միջավայրի պայմանների և մարդու առողջության վրա բացասաբար ազդող ֆիզիկական, քիմիական և կենսաբանական աղտոտիչների թափանցումը, առաջացումն ու կուտակումը բնական ջրերում կոչվում է ջրի աղտոտում: Ջրի աղտոտման աղբյուրները հետևյալն են.

- կենցաղային հոսքաջրերը,
- արդյունաբերական հոսքաջրերը,
- ձնհալի և անձրևների ժամանակ հողահանդակներից տեղափոխված պեստիցիդները,
- բնակավայրերից վնասակար նյութերը,
- անձրևի և ձյան միջոցով մթնոլորտից անջատվող աղտոտող նյութերը:

Աղտոտման աղբյուրները կարող են լինել ինչպես կետային, այնպես էլ ցրված: Կենցաղային հոսքաջրերը հիմնականում աղտոտված են լինում կենսածին նյութերով, արդյունաբերական հոսքաջրերը՝ առավել հաճախ նավթամթերքներով, ֆենոլներով, ծանր մետաղներով (կապար, կադմիում, պղինձ, ցինկ և այլն) և բարդ օրգանական միացություններով (սինթետիկ լվացամիջոցներ, ներկեր, ճարպեր), որոնք վատթարացնում են ջրի որակը, խմելու և սննդի մեջ օգտագործելու համար դարձնում ոչ պիտանի, խախտվում են ջրային ավազանի կենսաբանական շարժընթացները, նվազում է աղտոտող նյութերից ջրի ինքնամաքման հասկությունը, փոխվում է ջրային կենսաբազմազանության կազմն ու սննդային արժեքը: Հատկապես վտանգավոր են տաք հոսքաջրերը, որոնք փոխում են ջրավազանի ջերմային ռեժիմը, վատթարացնում ձկների ձվադրության պայմանները, ոչնչանում են մի շարք օգտակար մանրէներ և զարգանում են մակաբույծներ: Կենցաղային հոսքաջրերը հիմնականում պարունակում են աղիքային վարակիչ հիվանդությունների հարուցիչներ:

Մակերևութային ջրերի մոնիթորինգի դիտացանցում ընդգրկված է Հանրապետության 6 ջրավազանային կառավարման տարածքի (Հյուսիսային, Ախուրյան, Հրազդան, Սևան, Արարատյան, Հարավային) ջրային ռեսուրսների (գետեր, ջրամբարներ, Արփա-Սևան ջրատարը և Սևանա լիճը) 151 դիտակետ: Ջրի որակը բնութագրվում է ֆիզիկաքիմիական մինչև 45 ինդիկատորային ցուցանիշով (հիմնական անիոններ և կատիոններ, սնուցող նյութեր, ծանր մետաղներ, առաջնային օրգանական աղտոտիչներ), տարեկան 5-12 անգամ հաճախականությամբ: Ջրի որակի գնահատումը կատարվում է համաձայն ՀՀ կառավարության 2011 թվականի հունվարի 27-ի N 75-Ն որոշման:

Մակերևութային ջրերի որակի 2024թ. մարտ ամսվա մոնիթորինգի տվյալները տրված է ստորև.

[Հյուսիսային ՋԿՏ](#)

[Ախուրյանի ՋԿՏ](#)

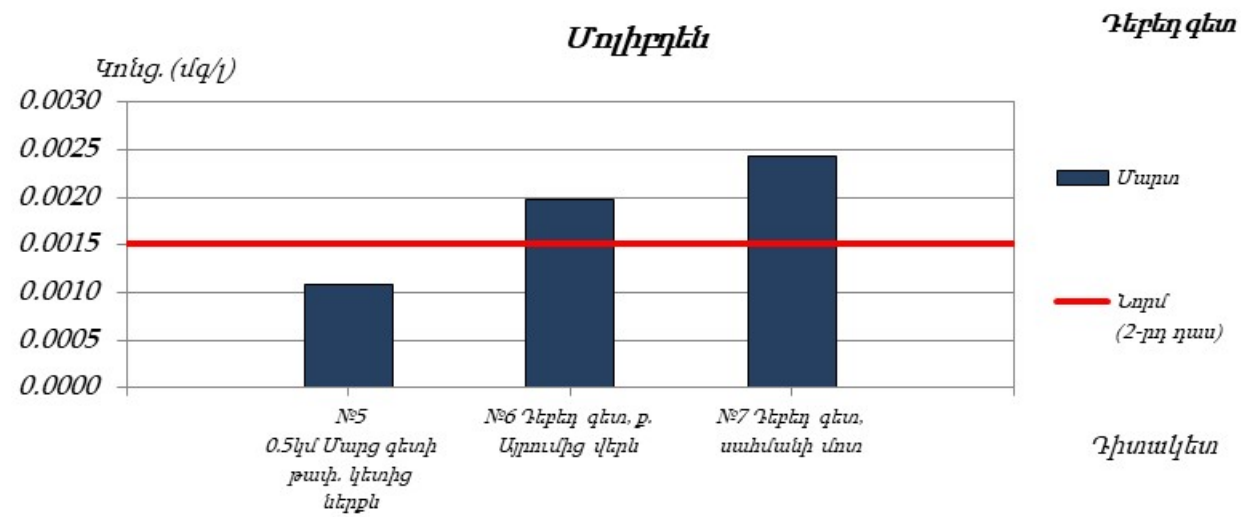
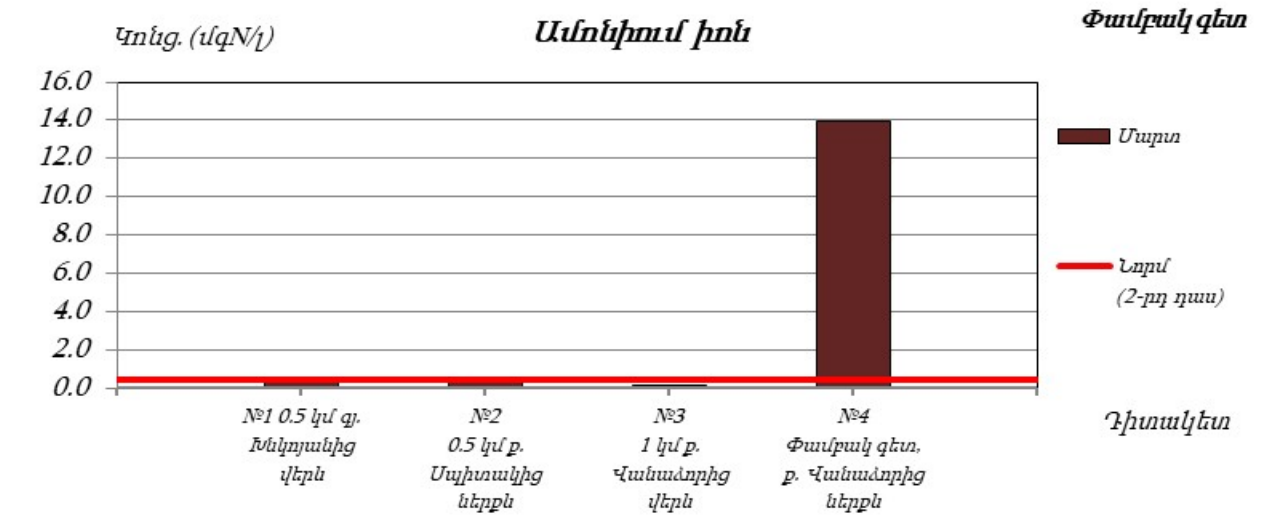
[Հրազդանի ՋԿՏ](#)

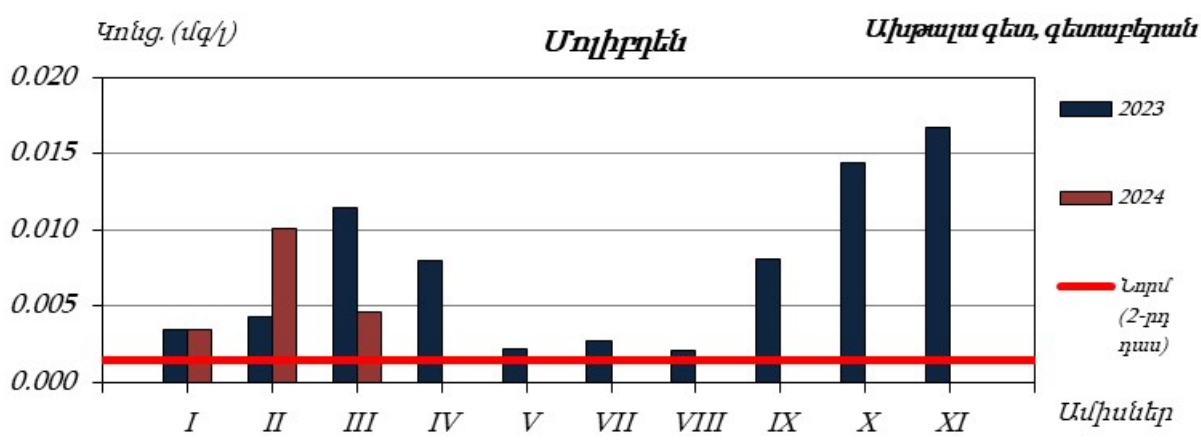
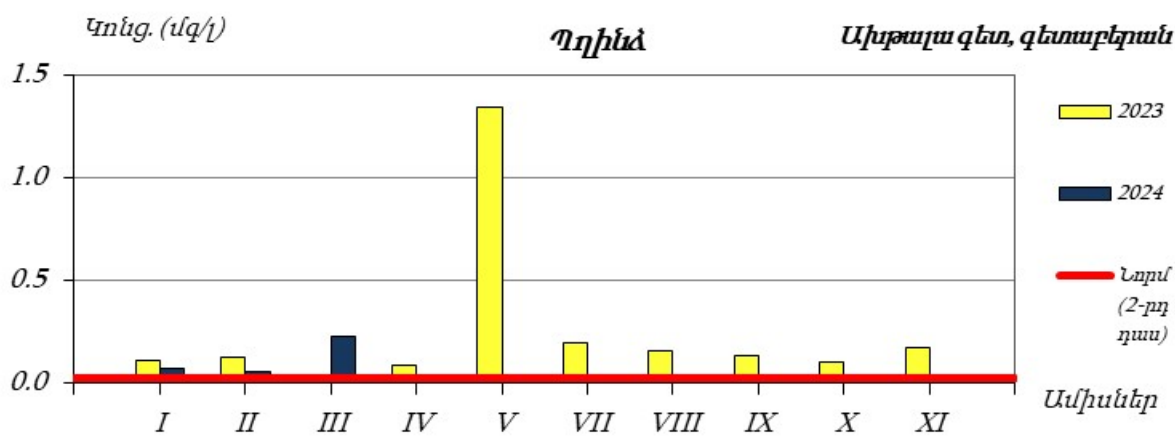
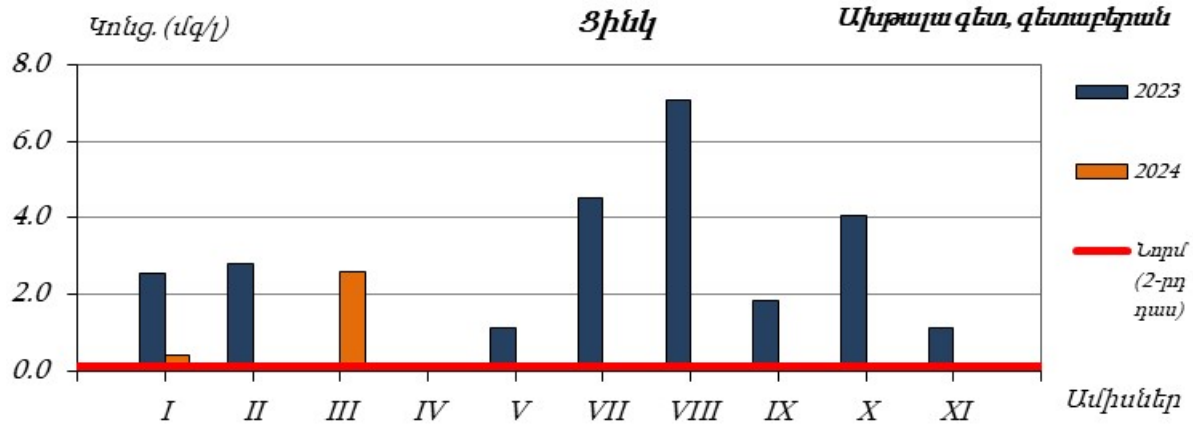
[Սևանի ՋԿՏ](#)

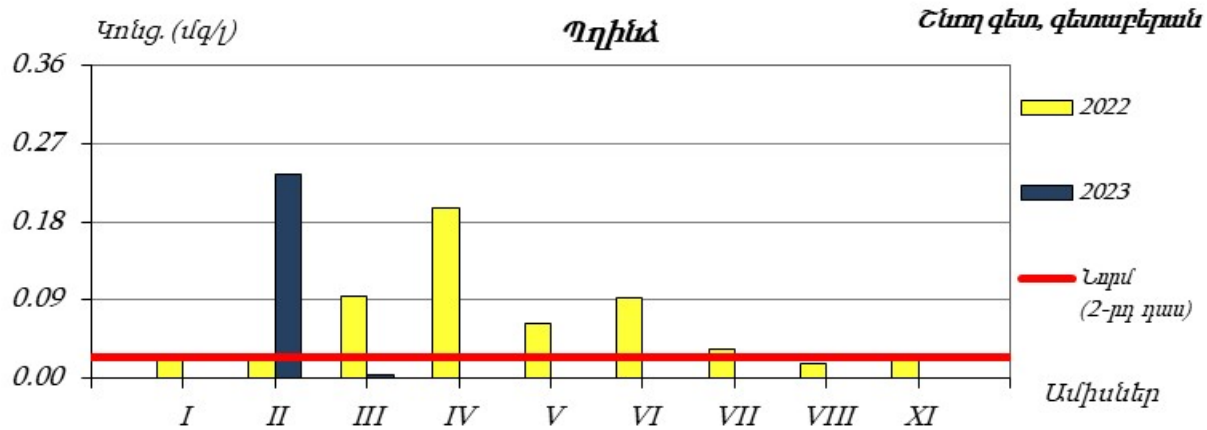
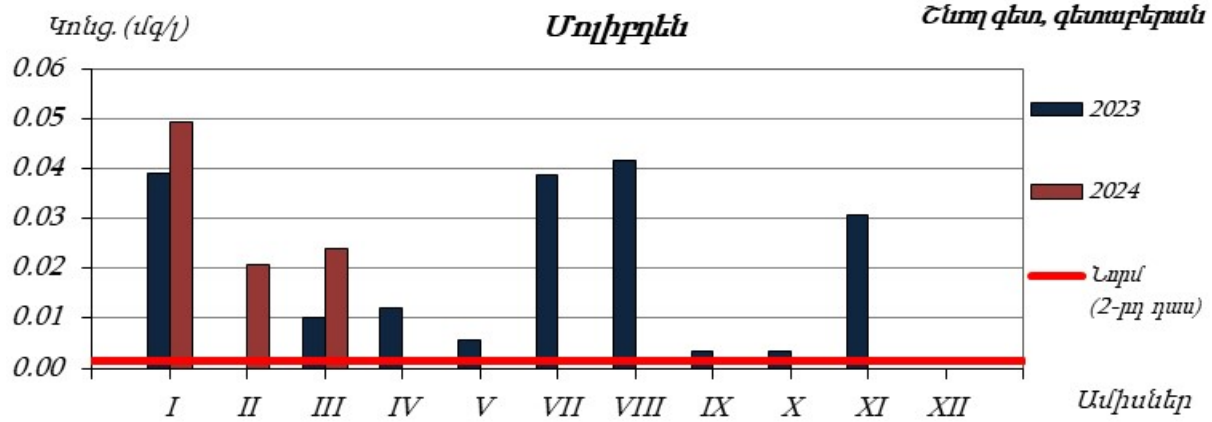
[Արարատյան ՋԿՏ](#)

[Հարավային ՋԿՏ](#)

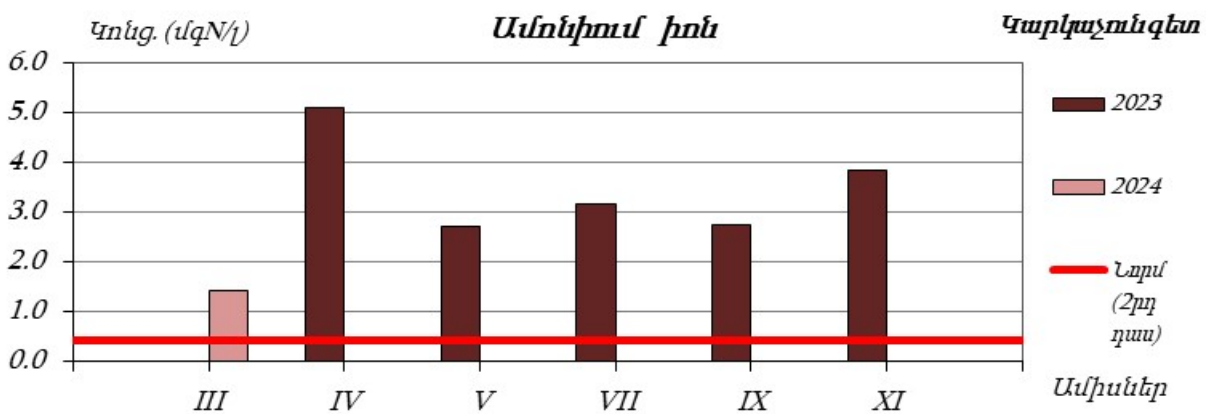
Հյուսիսային ցրավազանային կառավարման տարածք



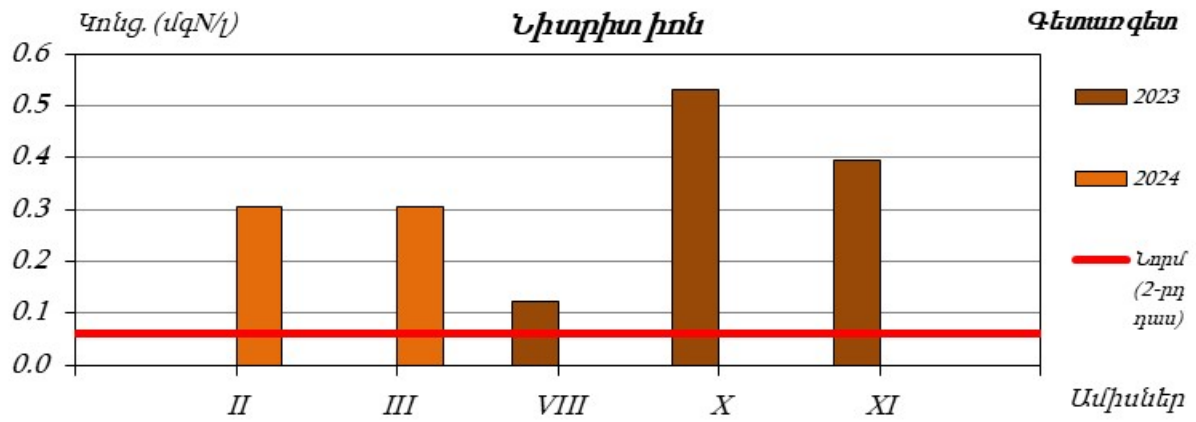




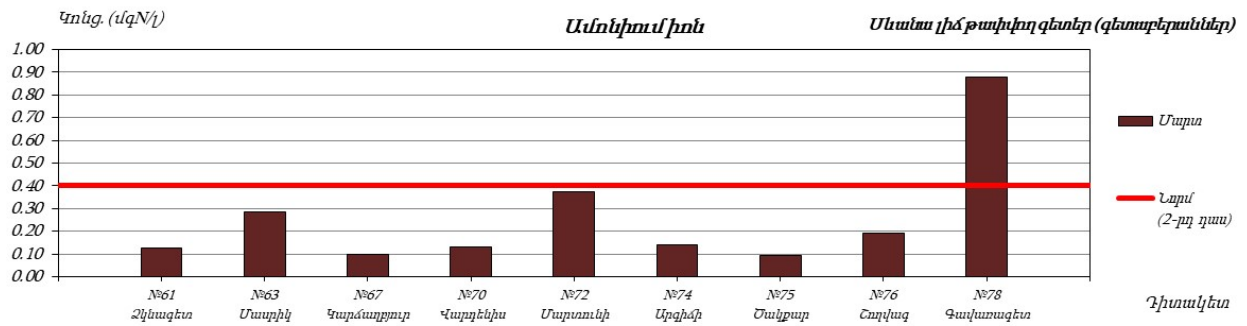
Ախտորոշանի ցրավազանային կառավարման տարածք

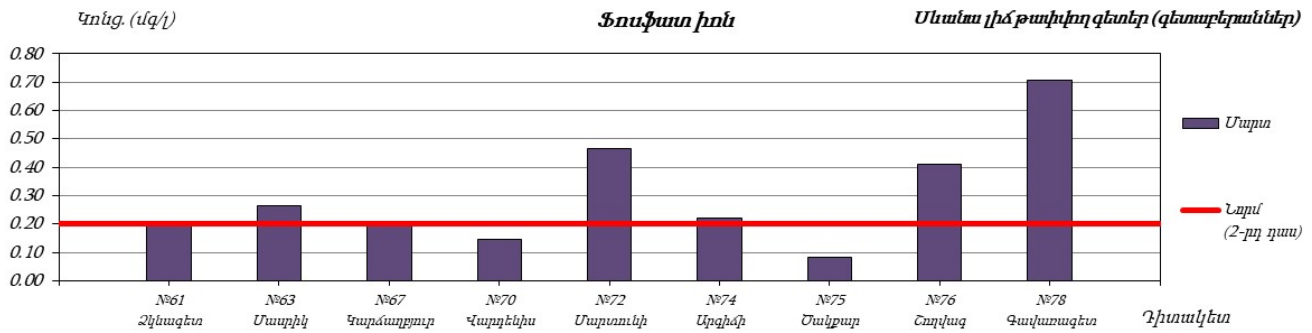
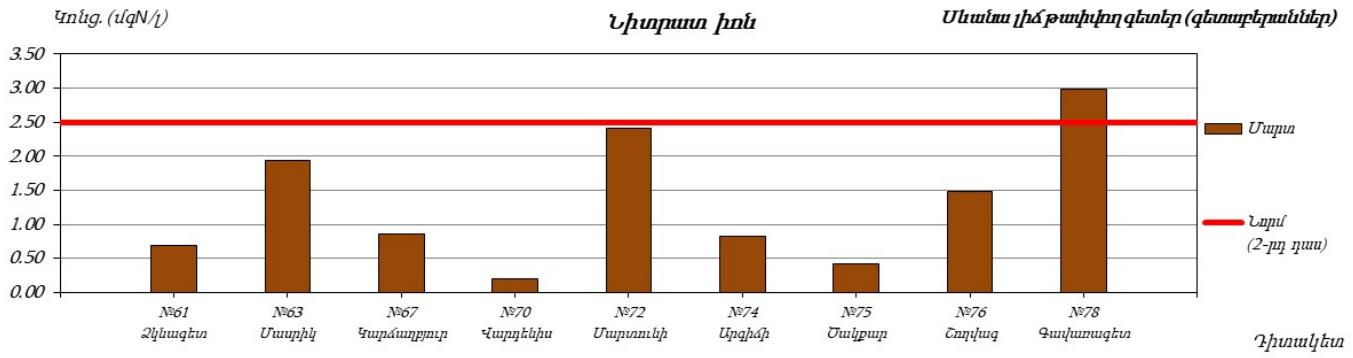


Հրազդանի ցրավազանային կառավարման տարածք



Սևանի ջրավազանային կառավարման տարածք





Արարատյան ջրավազանային կառավարման տարածք

