

*Շրջակա միջավայրի նախարարության
«Հիդրոոդերոլոգիայի և մոնիթորինգի կենտրոն» ՊՈԱԿ*

ԱԳՐՈՏԵՐՆԵՎՈՒԹԱԲԱՆԱԿԱՆ

ՏԵՂԵԿԱԳԻՐ

2024

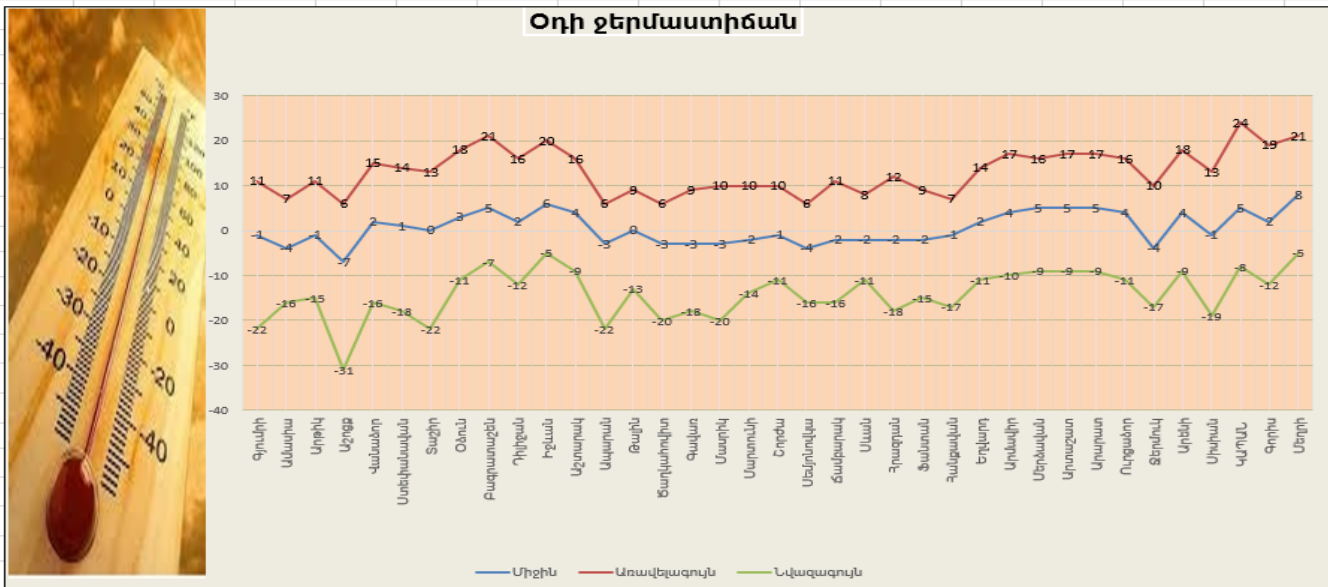
Փետրվար

Տեղեկագիրը կազմել է ագրոոդերոլոգիայի բաժինը՝ մասնագիտացված ագրոոդերոլոգիայի կայաններից ստացված տեղեկատվության հիման վրա:

Տեղեկագրի պատասխանատու՝ տնօրենի տեղակալ Գ. Սուրենյան

ՀԻՄՆԱԿԱՆ ՕԴԵՐԵՎՈՒԹԱԲԱՆԱԿԱՆ ԱՌԱՆՁՆԱՀԱՏԿՈՒԹՅՈՒՆՆԵՐ

Փետրվարին օդի ամսական միջին ջերմաստիճանը հանրապետության շրջանների զգալի մասում բարձր է եղել նորմայից 2-5 աստիճանով:



Ամենաբարձր ջերմաստիճանները դիտվել են 11-15-ն ընկած ժամանակահատվածում. Տավուշում գրանցվել է +16...+21°C, Վայոց ձորի լեռնային շրջաններում՝ +10...+12°C, նախալեռնային շրջաններում՝ +16...+18°C, Սյունիքի հովտային շրջաններում՝ +21...+24°C, նախալեռնային շրջաններում՝ +13...+19°C, Շիրակում՝ +6...+11°C, Կոտայքի լեռնային շրջաններում՝ +7...+12°C, նախալեռնային շրջաններում՝ +12...+14°C, Գեղարքունիքում՝ +6...+11°C, Լոռիում՝ +13...+18°C, Արմավիրում, Արարատում՝ +15...+17°C, Արագածոտնի լեռնային շրջաններում՝ +5...+7°C, նախալեռներում՝ +9...+11°C (Աշտարակ՝ +16°C):

Ամսվա ամենացածր ջերմաստիճանները դիտվել են 1-3-ն ընկած ժամանակահատվածում. Տավուշում գրանցվել է -5...-7°C (Դիլիջան՝ -12°C), Վայոց ձորի լեռնային շրջաններում՝ -15...-17°C, նախալեռնային շրջաններում՝ -9...-11°C, Սյունիքի հովտային շրջաններում՝ -5...-8°C, նախալեռնային շրջաններում՝ -12...-15°C (Սիսանում՝ -19°C), Շիրակում՝ -14...-16°C (Գյումրի՝ -22°C, Աշոցք՝ -31°C), Կոտայքի լեռնային շրջաններում՝ -15...-18°C, նախալեռնային շրջաններում՝ -11...-13°C, Գեղարքունիքում՝ -11...-16°C (Գավառ՝ -18°C, Մասրիկ՝ -20°C), Լոռիում՝ -11...-16°C (Ստեփանավան՝ -18°C, Տաշիր՝ -22°C), Արմավիրում՝ -8...-10°C, Արարատում՝ -9...-11°C, Արագածոտնի լեռնային շրջաններում՝ -20...-22°C, նախալեռներում՝ -9...-13°C:

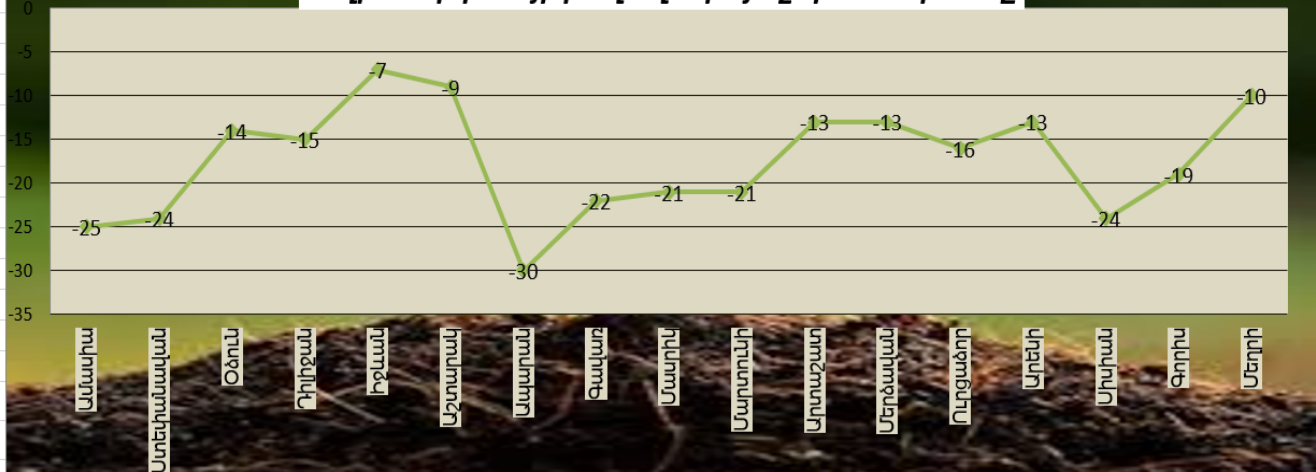
Ամսական տեղումներ



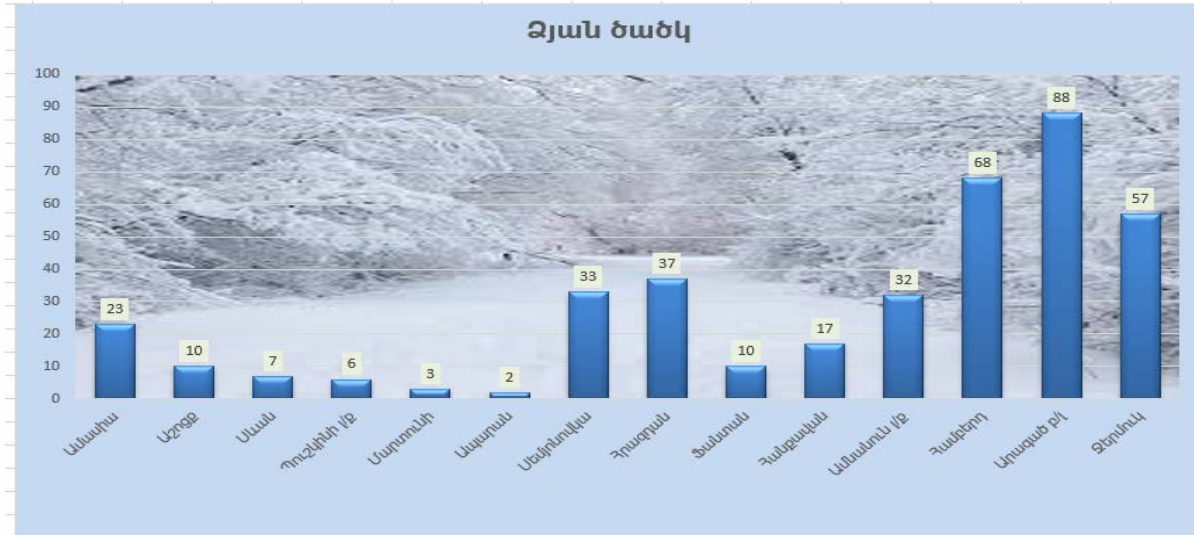
Ամսվա ընթացքում փեղումների գումարային քանակը շիրակում կազմել է 2-22մմ (10-65%), Լոռիում՝ 3-8մմ (16-30%), Տավուշում՝ 4-8մմ (14-29%), Արագածոտնի լեռնային շրջաններում՝ 4-19մմ (12-38%), նախալեռներում՝ 7-9մմ (24-51%), Գեղարքունիքում՝ 2-12մմ (11-47%), Կոտայքի լեռնային շրջաններում՝ 15-27մմ (30-45%), նախալեռներում՝ 8մմ (20%), Արմավիրում՝ 3-4մմ (16-22%), Արարատում՝ 1-7մմ (7-25%), Վայոց ձորի լեռնային շրջաններում՝ 45մմ (66%), նախալեռներում՝ 9մմ (29%), Սյունիքի հովտային շրջաններում՝ 4-9մմ (17-27%), նախալեռներում՝ 4-13մմ (15-30%):

Հողի մակերևույթի նվազագույն ջերմաստիճանները գրանցվել են փետրվարի 1-4-ը, 26-29-ն ընկած ժամանակահատվածում. լեռնային շրջաններում՝ -21...-25°C, առանձին լեռնային շրջաններում՝ -30...-33°C, Արարատյան դաշտում, Վայոց ձորի նախալեռներում՝ -13...-16°C, Արագածոտնի նախալեռներում, Տավուշի և Սյունիքի հովտային շրջաններում՝ -7...-10°C:

Հողի մակերևույթի նվազագույն ջերմաստիճանը



Փետրվարի 29-ի դրությամբ ձյան ծածկի բարձրությունն Արագած ք/լ-ում կազմել է 88սմ, Ամբերդում՝ 68սմ, Զերմուկում՝ 57սմ, Հրազդանում, Սեմյոնովկայում, Անանուն լ/ք՝ 32-37սմ, Անասիայում՝ 23սմ, Հանքավանում՝ 17սմ, Աշոցքում, Սևանում, Մարտունիում, Ֆանտանում, Ապարանում, Պուշկինի լ/ք-ում՝ 2-10սմ, մնացած շրջաններում ձյան ծածկը բացակայել է:



Գյուղատնտեսական մշակաբույսերի զարգացման պայմաններ

Փետրվարի սկզբին Արարատյան դաշտում, Տավուշի և Սյունիքի հովտային շրջաններում դիտված նորմայից բարձր ջերմային ռեժիմի հետևանքով՝ բազմամյա միջին ժամկետներից 30-35օր շուրջ աշնանացան ցորենի վեգետացիան վերսկսվեց, երկրորդ տասնօրյակում՝ որոշ պտղաբույսերի բողբոջներն ուռչել են:

Լեռնային շրջաններում աշնանացան ցորենը շարունակվել է գտնվել ձմեռային հանգստի շրջանում, հողը սառած էր 5-10սմ խորությամբ: